

# Produktblad Utgången

## Kipp/dreh-fönster

LKF681, inåtgående kipp/dreh-fönster 2+1-glas

Karmdjup:	68 mm
Ljudreduktion:	41 - 44 dB
U-värde:	1,1 - 1,2 W/m <sup>2</sup> K

## Produktbilder

### Grundutförande



**LKF681**  
LKF681 Ving kipp-drehfönster 2+1



**LKF681**  
LKF681 Ving kipp-drehfönster 2+1



**LKF681**  
LKF681 Ving kipp-drehfönster 2+1



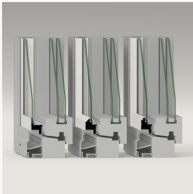
**LKF681**  
LKF681 Ving kipp-drehfönster 2+1

# Produktblad Utgången

## Kipp/dreh-fönster

LKF681, inåtgående kipp/dreh-fönster 2+1-glas

### Alternativa profiler



#### Ytterbåge

En jämförelse mellan de tre ytterbågsprofilerna Standard, Epok och Ving



#### Innerbåge

De olika innerbågarna Standard, Haga och Ving

### Referenser