

Produktblad Royal

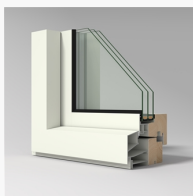
Kipp/dreh-fönster

LKF1283, inåtgående kipp/dreh-fönster 3-glas

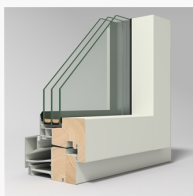
Karmdjup:	128 mm
Ljudreduktion:	34 - 45 dB
U-värde:	1,0 - 1,3 W/m ² K

Produktbilder

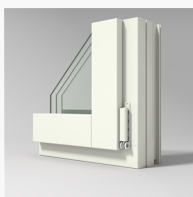
Grundutförande



LKF1283
LKF1283 Royal inåtg. fönster 3-glas



LKF1283
LKF1283 Royal inåtg. fönster 3-glas



LKF1283
LKF1283 Royal kipp-drehfönster 3-glas



LKF1283
LKF1283 Royal inåtg. fönster 3-glas

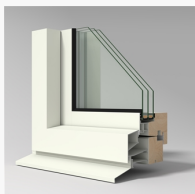
Produktblad Royal

Kipp/dreh-fönster

LKF1283, inåtgående kipp/dreh-fönster 3-glas

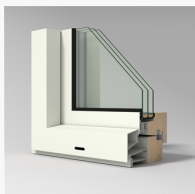


LKF1283
LKF1283 Royal inåtg. fönster 3-glas



Fönsterbleck
Montera fönsterblecket i det innersta spåret.

Alternativa profiler



LKF1283
LKF1283 Royal inåtg. fönster 3-glas. Synlig dränering



LKF1283
LKF1283 Royal inåtg. fönster 3-glas. Synlig dränering

Exempel på flerluftare och tillbehör

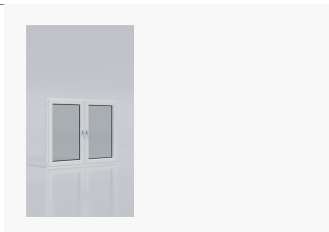


2-luftare
LKF1283 2-luftare

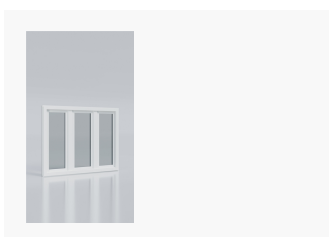
Produktblad Royal

Kipp/dreh-fönster

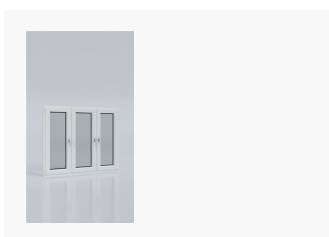
LKF1283, inåtgående kipp/dreh-fönster 3-glas



2-luftare
LKF1283 2-luftare



3-luftare
LKF1283 3-luftare



3-luftare
LKF1283 3-luftare

Royals funktioner



Dold dränering
LKF1283 Royal. Viktigt att montera fönsterblecket i rätt spår.



Montering av fönsterbleck
LKF1283 Royal. Dräneringshålen sitter undertill. Fönsterblecket monteras i det inre spåret, innanför dräneringshålet.

Referenser

Produktblad Royal

Kipp/dreh-fönster

LKF1283, inåtgående kipp/dreh-fönster 3-glas



Projektnamn Brf Ingegerd
Kund Valbo Fönsterteknik AB
Ort Uppsala
Fönstermodell Royal



Projektnamn Royal Wharf - Townhouses
Kund Ballymore Group
Ort London
Fönstermodell Royal