

# Royal Wharf - Townhouses



Objektnamn	Royal Wharf - Townhouses
------------	--------------------------

Kund	Ballymore Group
------	-----------------

Byggår	2015
--------	------

Fönstermodell	Royal
---------------	-------

Plats/Län	Storbritannien
-----------	----------------

Ort	London
-----	--------

Adress	Barrier Point Rd London
--------	-------------------------

Typ	Nybyggnad
-----	-----------

Antal produkter	1165
-----------------	------

Objektnamn	Royal Wharf - Townhouses
------------	--------------------------

Kund	Ballymore Group
------	-----------------

Byggår	2015
--------	------

Fönstermodell	Royal
---------------	-------

Plats/Län	Storbritannien
-----------	----------------

Ort	London
-----	--------

Adress	Barrier Point Rd London
--------	-------------------------

Typ	Nybyggnad
-----	-----------

Antal produkter	1165
-----------------	------

# Royal Wharf - Townhouses

Historien bakom LEIABs nya Royalmodell är ganska enkel och självklar sett med lite distans. Under de senaste åren har vi fått allt fler frågor kring hur dräneringshålen kan göras mindre framträdande - helst vara dolda. Det gäller främst för fönsterbyten i äldre och "pampigare" fastigheter där valet är fönster i en ljus kulör. Med en mörk kulör försvinner dräneringshålens framträdande roll.

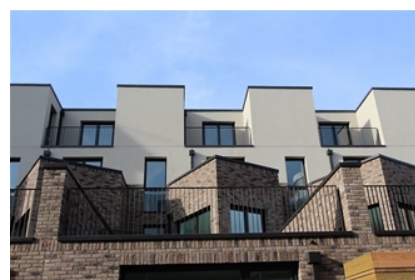
Vi blev även utmanade under 2015 av några arkitekter att ta fram en stilren design på ett fönster med dolda dräneringshål till ett nytt exklusivt bostadsområde i London alldeles nära Themsen.

Tillsammans med arkitekterna för det nya bostadsområdet Royal Wharf tog vi fram fönstermodellen Royal. Utmaningen bestod inte bara i designen, dolda dräneringshål och dolda intag för ventiler, utan även att det skulle gå att tillverka relativt stora, och därmed tunga produkter, som ska fungera bra under många års användande.

Bostäderna i Royal Wharf har en generös takhöjd. De helglasade fönstren och fönsterdörrarna ska klara av en höjd på minst 2500 mm med en god funktion under många års användande. Med tanke på de relativt höga ljudkraven och krav på personsäkerhet och solskydd är glaset relativt tunga. De största enheterna väger ca 300 kg per styck.

Under 2016 levererade LEIAB fler än 1100 produkter ur Royalmodellen till olika fastigheter inom området Royal Wharf.

## Referensbilder



# Royal Wharf - Townhouses





# Royal Wharf - Townhouses





# Royal Wharf - Townhouses



# Royal Wharf - Townhouses



## Karta

