

Kv. Racketen 11



Objektnamn	Kv. Racketen 11
Kund	Peab Bostad AB
Byggår	2013
Fönstermodell	Stil
Plats/Län	Stockholm län
Ort	Bromma
Adress	Gustavslundsvägen 149
Typ	Nybyggnad
Antal produkter	364

Peab bygger Västerorts högsta bostadshus - Alviks Torn i Bromma

Ett levande bostadskvarter med fantastisk utsikt. Centralt, vattennära och med vidunderlig utsikt. När Peab bygger bostäder vid Alvik strand i Bromma är läget avgörande och arkitekturen attraktiv.

Skulptural och spännande arkitektur

Med sina arton våningar blir Alviks Torn Västerorts högsta bostadsbyggnad. Att bygga så pass högt blev möjligt i nära samarbete med Stockholms Stad som delade visionen att utnyttja marken och skapa bostäder för många.

Arkitekttävlingen som utlystes landade i ett vinnande förslag från C/F Möller/Bergs Arkitektkontor. Valet föll på deras nästintill skulpturala torn och bostäder präglade av ljus och spännande vinklar. Med terrazzofasader, vit cement och modern arkitektur blir höghuset och det intilliggande kvarteret med bostäder i nio våningar ett ljust inslag i miljön. Med restauranger och butiker i bottenplan och en stor och grönskande innergård finns här plats för både människor och möten. I de lägre husen finns etagelägenheter med både terrass och balkong, i själva tornet har de största lägenheterna utsikt i flera väderstreck. Med väl genomtänkta planlösningar och hiss direkt ner i garaget är såväl trivsel som bekvämligheten garanterad.

Med byggstart i december 2012 beräknas Alviks Torn stå klart för första inflyttning andra halvåret 2014 och stå helt klart andra halvåret 2015.

Källa: Peab.se

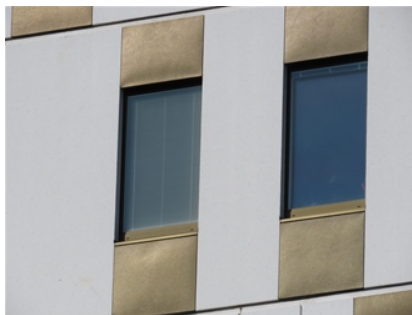
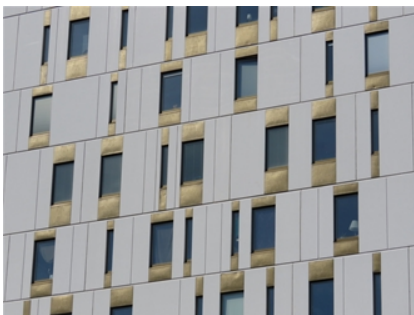
Totalt antal levererade produkter från LEIAB för Kv Racketen där Alviks Torn ingår är ca 1 800.

Kv. Racketen 11

Referensbilder



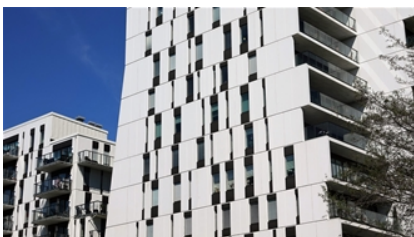
Kv. Racketen 11



Kv. Racketen 11



Kv. Racketen 11



Karta



HUVUDKONTOR
Fagersjögatan 3, 598 97 Mariannelund
Tel 0496-707 00
Fax 0496-211 60
E-postadress: info@leiab.se

Sida 5 av 5